

## ～100年先の未来にむけ、脱炭素社会への取り組みを加速～ ルミネ初、基幹店に水力発電PPA導入 2025年度CO2年間約38,000t削減へ 水力発電によるオフサイト型コーポレートPPA導入

株式会社ルミネ（本社：東京都渋谷区、代表取締役社長：表 輝幸）は、サステナビリティ方針「WE ILLUMINATE THE FUTURE わたしを選ぶ毎日が、わたしたちの未来をつかっていく。」のもと、環境と社会にポジティブな変化を追求しています。2024年度より、本社を含めた全館の電力100%グリーンエネルギー化を進めております。この一環として、水力発電によるオフサイト型コーポレートPPAを導入いたします。100年先の未来に向け、脱炭素社会への取り組みを、更に一步前進させます。

WE ILLUMINATE  
THE  
FUTURE

わたしを選ぶ毎日が  
わたしたちの未来を  
つかっていく



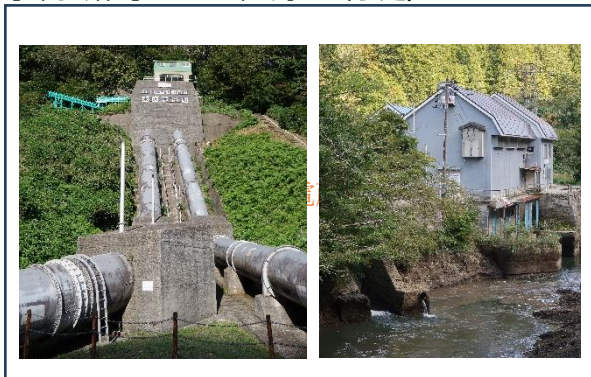
### ■ 概要

ルミネは、2024年度より、本社を含む、全17拠点の電力100%グリーンエネルギー化を進めています。「再エネクレジット」「非化石証書」などの環境価値証書※1によるカーボンニュートラル、食品廃棄物を活用した「Jバイオフードリサイクル※2由来の電力」、「太陽光発電によるオフサイト型コーポレートPPA」に加えて、**今回ルミネとして初めて「水力発電によるオフサイト型コーポレートPPA」を導入**いたします。水力発電は、自然条件によらず一定量の電力を安定的に供給可能であることや、発電のための設備の寿命が長いことなどから、近年グリーンエネルギーとしての注目度が高まっています。また本PPAの電力供給元の末沢発電所は2024年11月にリパリング工事（設備更新）が完了し、より効率的な発電ができる施設のため、今回本PPAの導入にいたしました。ルミネの基幹店である「ルミネ新宿 ルミネ1・ルミネ2」の使用エネルギーの一部を水力発電由来の電力でまかなうことで、使用電力のグリーンエネルギー化をさらに推し進めてまいります。

2021年度からのカーボンニュートラル都市ガスへの取り組みの継続、及び2024年度からの電力100%グリーンエネルギー化の取り組みにより、2025年度のCO2削減総量は、年間約38,000（t-CO2）を見込んでいます。今後もよりグリーンなエネルギーを活用し、脱炭素社会への取り組みを前進させ、100年先の未来に向け、環境と社会にポジティブな変化を追求してまいります。

【対象施設】 ルミネ新宿

【開始】 2026年4月～（予定）



供給元：J-POWER 末沢発電所（水力）



供給先：ルミネ新宿

※1 環境価値証書について（環境省ホームページ <http://www.env.go.jp> 参照）

・非化石証書とは・・・石油・石炭などの化石燃料を使っていない「非化石電源」で発電された電気が持つ「非化石価値」を証書化したもの。  
・再エネクレジットとは・・・再生可能エネルギー（太陽光・風量・地熱・バイオマス等）から発電された電気が持つ「環境価値」を証書化したもの。  
※2 J R 東日本グループが出資する、食品廃棄物のリサイクル及びバイオガス発電事業をおこなう(株)バイオフードリサイクルにおいて、食品廃棄物をメタン発酵させ、発生させたガスで発電したカーボンニュートラルな電力。

## ■ ルミネの脱炭素の歩み

ルミネは、約20年以上にわたり、屋上緑化やBEMS導入、LEDの導入・高効率設備への継続的な切替などを行なうことで、ビル運営の省エネルギー化に取り組んできました。電力については、2021年のルミネ町田店の使用電力のクリーンエネルギー化を皮切りに、電力のクリーンエネルギー化に着手し、2024年度にはルミネ本社を含む全拠点の電力を実質100%クリーンエネルギー化することができました。ガスについても、2021年度より都市ガス利用で発生する二酸化炭素をオフセットする「カーボンオフセット都市ガス」の導入を開始し、現在は7拠点まで広がっています。これらの活動の結果、2024年度には全エネルギーの約80%、約30,000(t-CO<sub>2</sub>)の削減を実現。2025年は約38,000 (t-CO<sub>2</sub>) の削減を見込んでいます。今後も様々な方々との連携を通じてルミネは、環境と社会にポジティブな変化を追求して参ります。

### <使用電力・ガスのクリーンエネルギー化実績>

#### ■ 2021年度

【電力】ルミネ町田でクリーンエネルギー化

【ガス】ルミネ大宮、ルミネ立川でカーボンオフセット都市ガスを導入

#### ■ 2022年度

【ガス】ルミネ池袋、ルミネ新宿（ルミネ1）、ルミネエスト新宿、ルミネ横浜でカーボンオフセット都市ガスを導入

#### ■ 2023年度

【ガス】ルミネ北千住でカーボンオフセット都市ガスを導入

#### ■ 2024年度

【電力】本社を含む17拠点でクリーンエネルギー化

#### ■ 2025年度

【電力】ニューマン高輪でクリーンエネルギー化（予定）

### 【一般のお客さまからのお問い合わせ先】

ルミネ・ニューマン代表電話：03-5334-0550